

I AM  
EXCLUSIVE

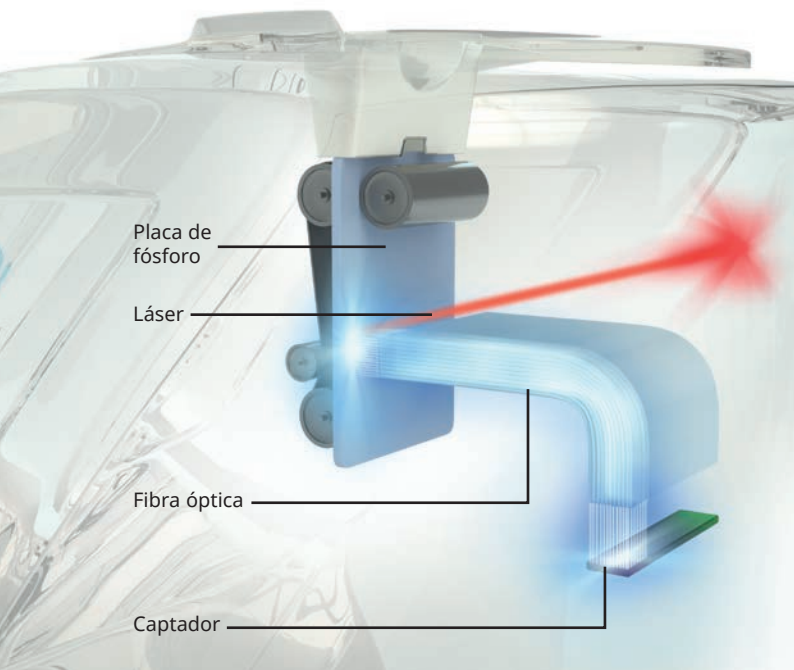
PSPiX<sup>2</sup>

Su escáner personal  
de radiología intraoral



ACTEON

# UN CONTRASTE REFERENTE PARA UN DIAGNÓSTICO MÁS FIABLE



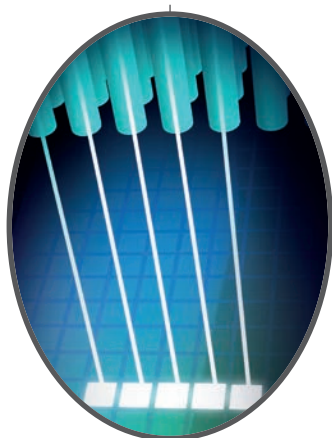
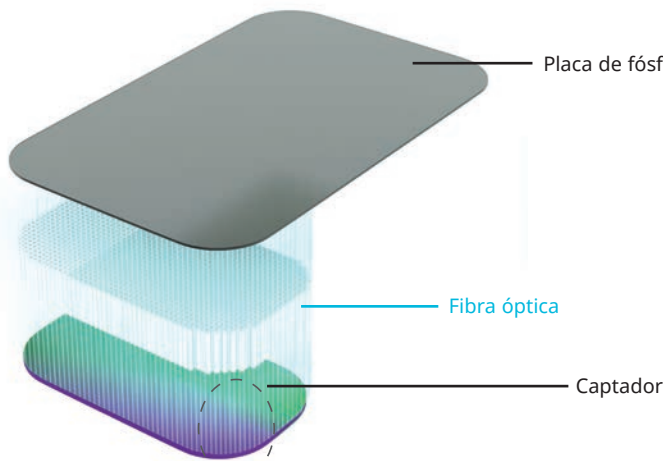
## MORE INVENTIVE\*

### Diferenciación precisa de los tejidos dentales

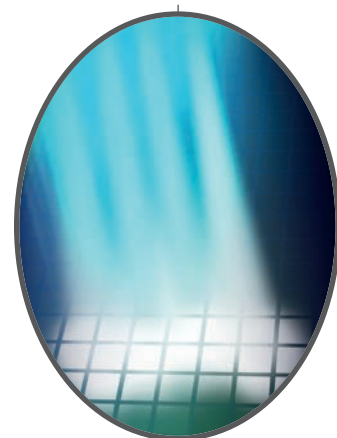
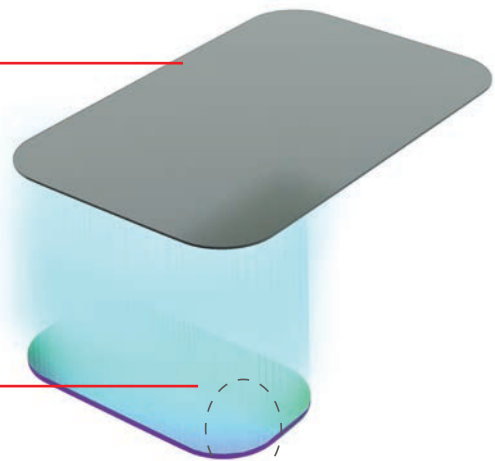
El PSPIX<sup>2</sup> ahora incrementa los límites de la exploración radiológica, proporcionando una **mejor diferenciación de los tejidos dentales**.

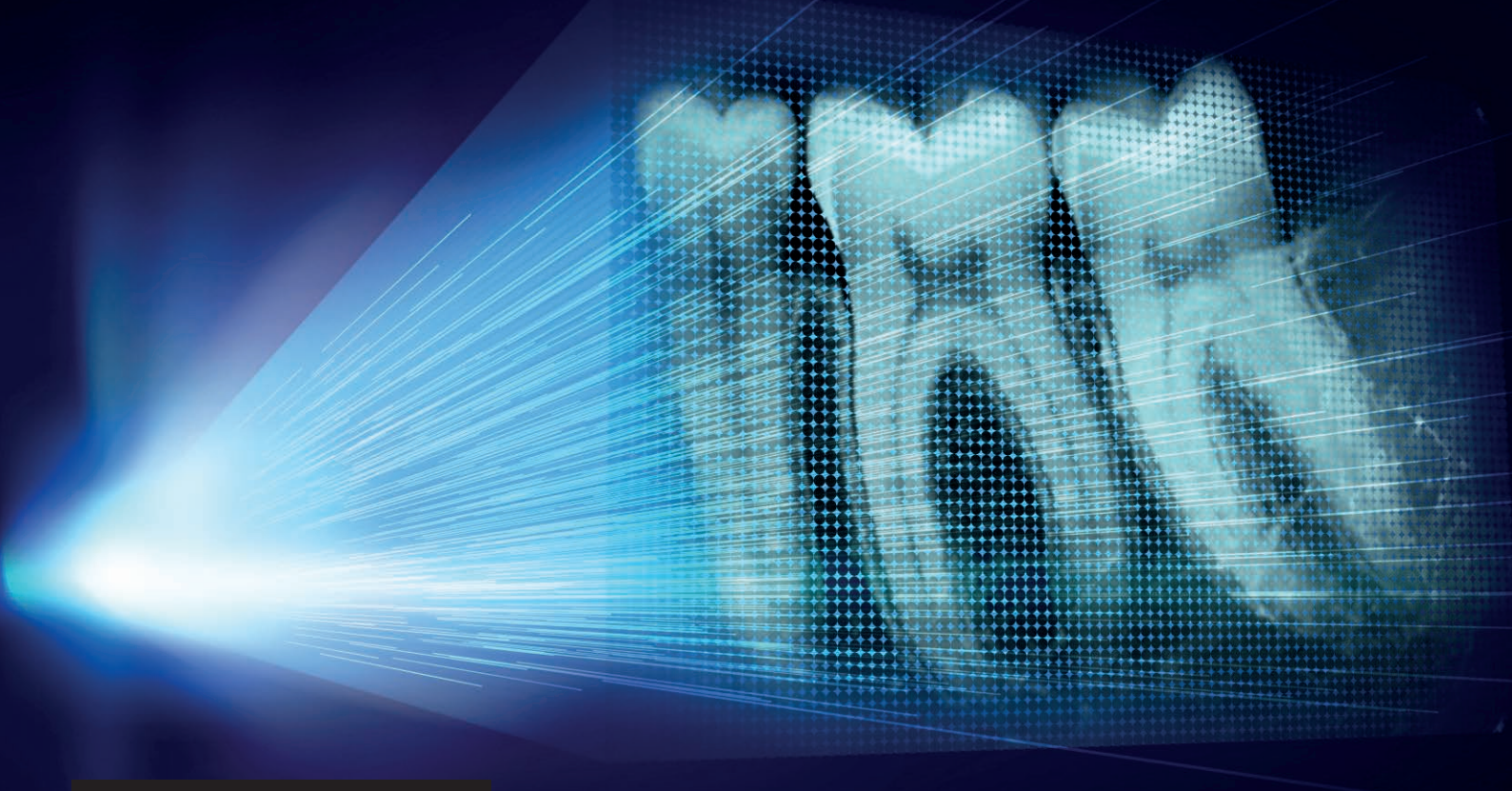
Esta proeza tecnológica se llama **SHARP VIEW**.

### CON FIBRA SHARP VIEW



### SIN FIBRA





# SHARPVIEW

## Diferenciación de los tejidos dentales

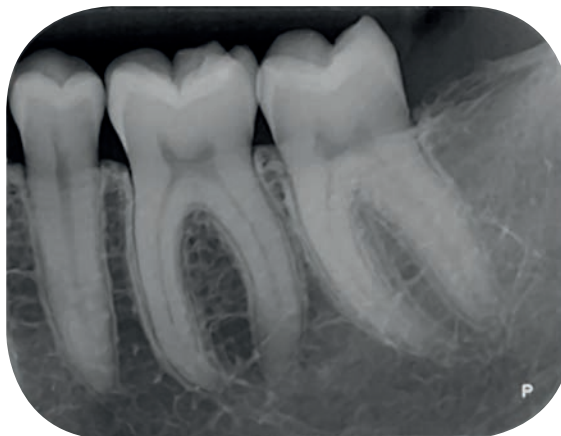
La tecnología SHARP VIEW se basa en el uso de **microfibras ópticas de amplio espectro** para la transmisión guiada de las emisiones de fotones, proporcionando un **alto contraste**.

## LESS INVASIVE\*

### Un diagnóstico más fiable

Las diversas estructuras anatómicas tales como el hueso, las raíces y la pulpa... aparecen con **gran precisión** en las imágenes proporcionadas por el PSPIX<sup>2</sup>.

Esto conducirá a **¡un diagnóstico más rápido y fiable!**



\*Más innovador, menos invasivo.

# IMÁGENES DE CALIDAD PARA TODAS

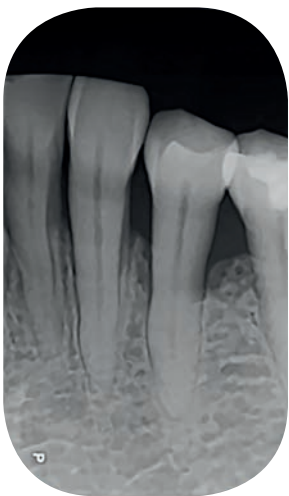
## IMÁGENES DE CALIDAD...

Con la tecnología **SHARP VIEW**, el PSPIX<sup>2</sup> proporciona imágenes **precisas, nítidas y contrastadas**, para asegurar un diagnóstico clínico fiable.

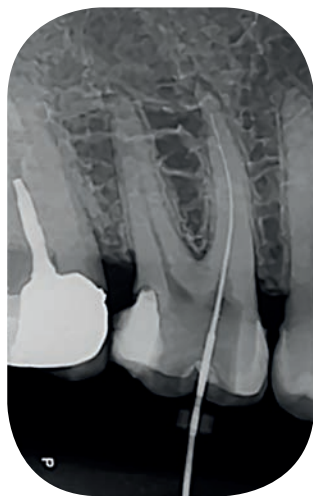
## ...DISEÑADAS PARA SU USO DIARIO

Existen diferentes tamaños en función de **las aplicaciones clínicas**.

Periodoncia



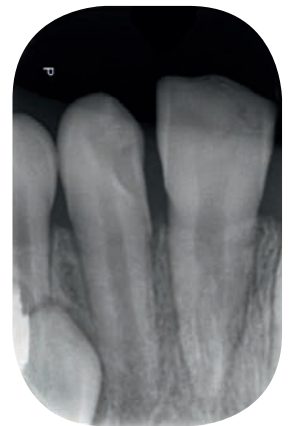
Endodoncia



Ortodoncia



Odontopediatría

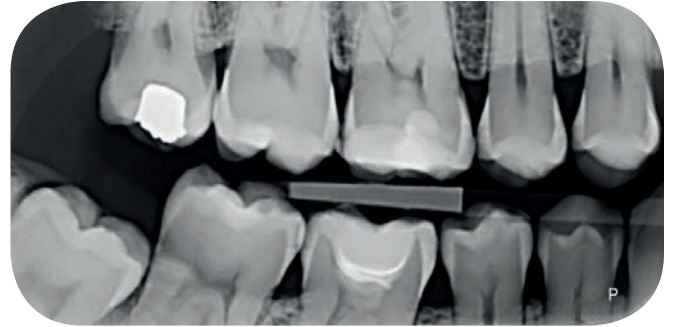


# LAS APLICACIONES CLÍNICAS

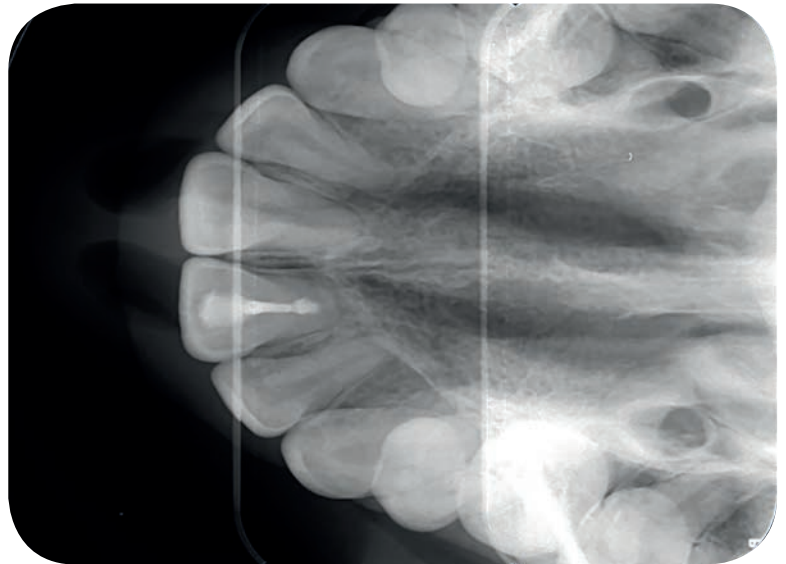
Cariología



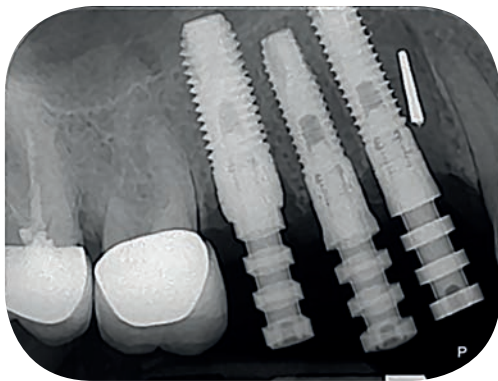
Interproximal



Oclusal



Implantología



## SOPRO IMAGING UN PODEROSO SOFTWARE DE IMAGEN

Sopro Imaging es un software de imagen **intuitivo y eficaz** que **proporciona herramientas de tratamiento de imágenes radiográficas avanzadas**.

El PSPiX<sup>2</sup> se entrega con Sopro Imaging, reconocido por miles de usuarios por su ergonomía.



# UN ESCÁNER SÓLO PARA USTED

ACTEON® HA CREADO EL PRIMER ESCÁNER PERSONAL DE PLACAS DE FÓSFORO DEL MERCADO.

- PODRÁ OBTENER SUS IMÁGENES INMEDIATAMENTE.
- NO TENDRÁ QUE ESPERAR SU TURNO.

## SHOOT & SCAN

Con PSPIX<sup>2</sup> ahorra un tiempo significativo:

- Querrá ser el único usuario del escáner.
- No necesitará desplazarse para escanear sus imágenes.
- Obtendrá sus imágenes en pocos segundos.

En consecuencia, será más eficiente y podrá centrarse exclusivamente en el cuidado de sus pacientes.



El PSPIX<sup>2</sup> es

**PRÁCTICO**, ya que lo podrá tener próximo a usted.

**INTUITIVO**, porque es muy fácil de utilizar.

**PEQUEÑO**, porque es el más reducido del mercado.

**ELEGANTE**, por su estética vanguardista.



# UN ESCÁNER MÁS SIMPLE Y MÁS INTUITIVO

PSPIX<sup>2</sup> ES MUY INTUITIVO, POR LO QUE  
ESCANEAR UNA IMAGEN ES **SIMPLE Y RÁPIDO**

## TAMAÑO SORPRENDENTE

Creado con la tecnología y diseño más avanzados, el PSPIX<sup>2</sup> es el escáner PSP más pequeño y compacto del mercado\*.

## MUY SENCILLO

Gran pantalla táctil en color con indicaciones intuitivas para un uso rápido y sencillo.

## DISEÑO DE VANGUARDIA

Con líneas futuristas y un diseño atractivo, el PSPIX<sup>2</sup> encaja perfectamente en su gabinete dental.

## UTILIZACIÓN OPTIMIZADA

Aumente la eficiencia y el flujo de trabajo a través de la gestión automatizada del PSPIX<sup>2</sup>.

\* Estudio comparativo con los 6 principales competidores en el mercado.



TUITIVO



# MAYOR COMODIDAD PARA USTED Y



## FLEXIBILIDAD

Más flexibles y delgadas, las placas de fósforo del PSPIX<sup>2</sup> son fáciles de posicionar y proporcionan el máximo confort a sus pacientes.

## ADAPTABILIDAD

Están disponibles un amplio rango de tallas de placas de fósforo para adaptarse a la forma de sus pacientes y sus necesidades clínicas.



\*Reconstrucción informática de una imagen de talla 4 a partir de tres placas de imagen de talla 3.

# SUS PACIENTES



« La tolerancia de los pacientes a las películas o a las placas de fósforo colocadas en la boca puede variar. La postura de la lengua, las náuseas, la forma del arco dental, adulto o niño, etc. Todos estos factores hacen que una talla única de película sea insuficiente para realizar los tipos de radiografías necesarias. Tenemos diferentes tamaños de placas de fósforo del PSPIX<sup>2</sup> en nuestras salas de examen, que son esenciales ».

Dr DAWETT Bhupinder  
Reino Unido  
Dentista-cirujano



69 x 54 mm

Talla 4\*  
Oclusal

Dr SEKHON Balraj  
Reino Unido  
Dentista-cirujano  
Especialidad: Implantología  
y Restauración

« Las placas de fósforo flexibles del la PSPIX<sup>2</sup> son más cómodas y están disponibles en una amplia gama de tallas que permite una buena capacidad de adaptación ».

« El uso del PSPIX<sup>2</sup> se ha convertido en indispensable en mi práctica diaria. En particular, las pequeñas tallas de placas de fósforo 0 y 1 me permiten tomar imágenes de las características de los niños, en particular lactantes. De hecho, a diferencia de un sensor rígido convencional, las placas de fósforo son flexibles y fáciles de mantener en la boca, proporcionando más comodidad y evitando cualquier estrés ».

Dr PISAPIA Matthias  
Francia  
Dentista-cirujano  
Especialidad: Odontología  
Pediátrica

# OFRECE LA MEJOR PROTECCIÓN

## PSPIX<sup>2</sup> SUPERA SUS EXPECTATIVAS EN TÉRMINOS DE HIGIENE

### ● ESTERILIZABLE

**Sólo** PSPIX<sup>2</sup> proporciona este alto nivel de protección:

- Tiene partes desmontables que cumplen con las últimas normativas de desinfección en lavadoras-desinfectadoras térmicas.
- El PSPIX<sup>2</sup> incorpora piezas\* amovibles esterilizables para eliminar el riesgo de infección.

### ● ENTORNO HIGIÉNICO

La higiene está en el núcleo de cada paso operativo del PSPIX<sup>2</sup>.

- Las fundas higiénicas y protectores aseguran un alto grado de protección contra la contaminación cruzada.
- Utilizando un lápiz pulsador de pantalla táctil se potencia el protocolo higiénico.

\*Partes esterilizables opcionales.





PSPiX<sup>2</sup>

PSPiX<sup>2</sup>

IMAGING  
TEON



## RETRO-ILUMINACIÓN POR COLORES...

¡Compruebe el estado del PSPIX<sup>2</sup> con tan sólo un vistazo!



*Azul: Disponible*



*Morado: Escaneando*



*Amarillo: Ocupado*

## CLICK & SCAN

Ahorre tiempo con el nuevo concepto "Click and Scan".

Seleccione gabinete desde la pantalla táctil, introduzca su placa de fósforo y deje que el PSPIX<sup>2</sup> haga el resto...

El PSPIX<sup>2</sup> también puede controlarse desde su lugar de trabajo.



# TAMBIÉN PUEDE COMPARTIRLO

EL PSPIX<sup>2</sup> TAMBIÉN HA SIDO DISEÑADO PARA SER COMPARTIDO POR HASTA 10 USUARIOS

## PROCESO AUTOMATIZADO

- AUTO-ACCESS: La puerta sólo se abre cuando la placa de fósforo se ha insertado.
- AUTO-DETECT: El PSPIX<sup>2</sup> detecta automáticamente la talla de la placa de fósforo insertada.
- AUTO-SCAN: El PSPIX<sup>2</sup> escanea y optimiza la imagen antes de mostrarla en pantalla en el lugar requerido.
- AUTO-EJECT: La placa de fósforo se borra y extrae automáticamente para una reutilización inmediata.
- ECO-MODE: El PSPIX<sup>2</sup> pasa automáticamente a modo económico cuando no se usa durante un largo periodo de tiempo.



# CARACTERÍSTICAS TÉCNICAS

## Sistema

Resolución teórica .....	20 pl/mm
Tiempo de lectura (modo rápido).....	1,6 s - 2,7 s
Tiempo de lectura (modo alta definición) .....	2,1 s - 3,6 s
Conexión .....	Ethernet RJ-45
Dimensiones.....	A: 154 x L: 204 x Al: 193 mm
Peso .....	2,6 kg
Alimentación eléctrica.....	100 - 240 V ~ 50 - 60 Hz

## Windows®: configuración mínima requerida

Sistema operativo .....	Windows 7 SP1
Procesador.....	Core2duo - 3GHz
RAM .....	2 Gb
Disco duro.....	250 Gb
Tarjeta gráfica .....	512 Mb RAM memoria no compartida, compatible con DirectX 9.
Resolución de pantalla.....	1280 x 1024
Tarjeta de red.....	100 Mb/s - 1 Gb/s

## Placas de imagen

Dimensiones Talla 0 .....	22 x 35 mm
Dimensiones Talla 1 .....	24 x 40 mm
Dimensiones Talla 2 .....	31 x 41 mm
Dimensiones Talla 3 .....	27 x 54 mm
Dimensiones Talla 4 (3 x Talla 3).....	69 x 54 mm

## Windows®: configuración recomendada

Sistema operativo .....	Windows 10
Procesador.....	Intel Core i5
RAM .....	4 Gb
Disco duro.....	1 Tb
Tarjeta gráfica .....	Chipset Nvidia® o ATI® 2 Gb RAM memoria no compartida, compatible con DirectX 9 o posterior
Resolución de pantalla.....	1280 x 1024 o superior
Tarjeta de red.....	1 Gb/s

El producto sanitario para el cuidado dental PSPIX<sup>2</sup>® es de clase I, las placas de imagen son de clase IIa. Fabricado por SOPRO. Organismo notificado LNE/GMED - 0459. Leer atentamente las instrucciones en el manual de uso o en el embalaje antes de su uso.