

Sensores Digitales

ES TIEMPO PARA PLUG & PLAY

u·sense^{HD}



APROVECHE AL MÁXIMO EL POTENCIAL DE U-SENSE^{HD}

**2 FIBER
PIXEL**

La tecnología Fiber2Pixel ofrece un contraste sorprendente, lo que permite una mejor diferenciación de los tejidos dentales.

HD

Alta resolución de 25 lp/mm para un diagnóstico preciso y fiable.



Tiempo de adquisición de 3 segundos, beneficio de visualización instantánea.



Conexión USB directa para garantizar un fácil manejo y funcionalidad.



2 tallas disponibles para adaptarse a los diferentes tamaños de pacientes y satisfacer sus necesidades clínicas.



SERVICIO ACTEON Y USTEDI

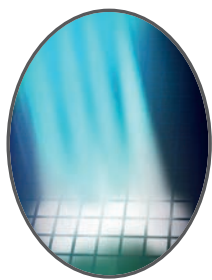
ACTEON® dispone de equipos comerciales plenamente capacitados para mostrarle los aspectos clínicos y los beneficios para los pacientes de los productos ACTEON® así como para capacitarlo sobre su uso.

ACTEON® también puede analizar y solucionar problemas de forma remota, gracias a técnicos especializados que pueden proporcionar un servicio "in-situ" lo más rápido posible.

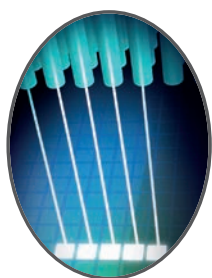
UN CONTRASTE INMEJORABLE PARA UN DIAGNÓSTICO MÁS FIABLE

2 FIBER PIXEL

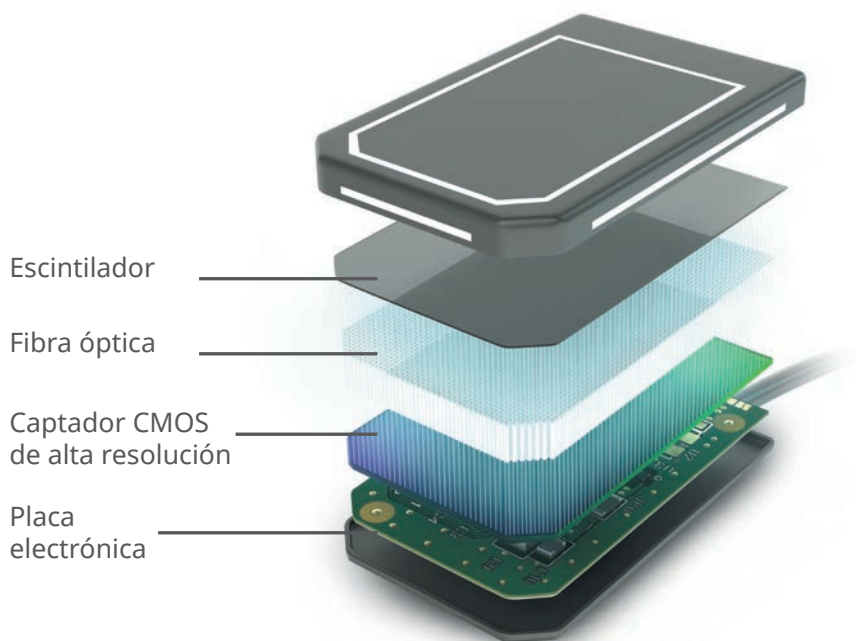
La transmisión de fotones guiada por microfibra óptica es el núcleo de la tecnología multicapa U-SENSE^{HD}, que siempre proporciona imágenes de bajo ruido y alto contraste.



SIN FIBRA



CON FIBRA



Mostrar la zona de interés con una nitidez excepcional es cuestión de segundos.

REALICE PROCEDIMIENTOS CÓMODOS

Las esquinas redondeadas de U-SENSE^{HD} están diseñadas para mejorar la comodidad del paciente, un componente clave para garantizar la precisión en las imágenes de diagnóstico.

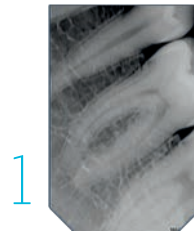


IMÁGENES DE ALTA CALIDAD PARA CUALQUIER NECESIDAD CLÍNICA

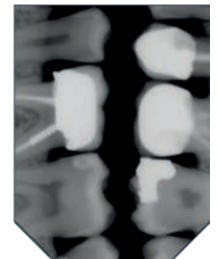


U-SENSE^{HD} viene en dos tamaños diferentes. El área activa de 20x30 cm correspondiente a la talla 1 es adecuada para imágenes pediátricas, periapicales y endodóncicas, mientras que los 26x34 cm de la talla 2 son ideales para exámenes oclusales y de mordida.

Con su resolución de 25 lp/mm, proporciona imágenes de alta calidad que garantiza una gran precisión y fiabilidad en el diagnóstico.



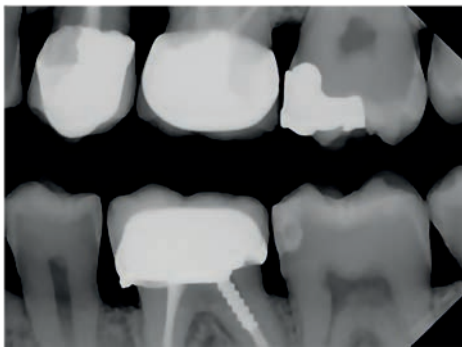
1



2

Escala 1:1

ALETA DE MORDIDA



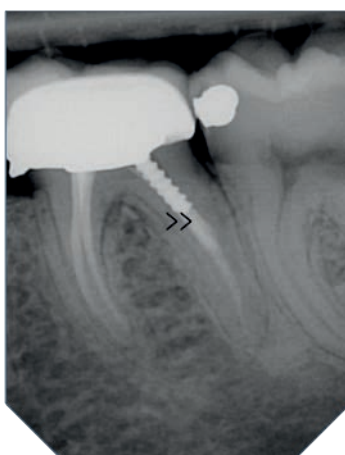
Visualice las coronas de los dientes (posteriores) y la altura del margen crestal en relación con la unión cemento-esmalte para evaluar el tejido periodontal.

PERIAPICAL



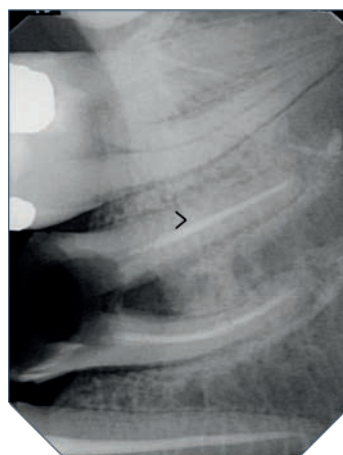
Dientes anteriores y posteriores desde la corona hasta la raíz.

ENDODONCIA



Examen intraoral realizado durante el tratamiento del conducto en un paciente.

POSTERIOR



Examen intraoral similar al periapical, pero tomado sólo en la región de los molares y con la boca cerrada.

USO RÁPIDO Y DIRECTO

CONEXIÓN DIRECTA USB

U-SENSE^{HD} está conectado directamente a USB, lo que garantiza una alta usabilidad en su flujo de trabajo diario.

La longitud del cable de 3 metros lo hace adaptable a cualquier tipo de consultorio dental.

El área de absorción de impactos integrada en la estructura multicapa del sensor proporciona fiabilidad y durabilidad.



REALICE SU ANÁLISIS EN TIEMPO RECORD

CON UN SOFTWARE POTENTE Y DE ALTA PRECISIÓN



COMPATIBLE
WINDOWS®

CARACTERÍSTICAS TÉCNICAS

U•sense^{HD}

TALLA 1

- Dimensiones externas38,6 x 24,7 x 5,2 mm
- Matriz CMOS talla 1 (ángulos redondeados) 30 x 20 mm (600 mm²)
- Superficie activa del sensor (dimensiones) 30,5 x 20,3 mm (619 mm²)
- Superficie activa del sensor (píxeles) 1.500 x 1.000 píxeles
- Dimensiones del píxel 20 x 20 µm

TALLA 2

- Dimensiones externas43,2 x 30,8 x 5,2 mm
- Matriz CMOS talla 2 (ángulos redondeados) 34 x 26 mm (900 mm²)
- Superficie activa del sensor (dimensiones) 33 x 25,4 mm (838 mm²)
- Superficie activa del sensor (píxeles) 1.700 x 1.300 píxeles
- Dimensiones del píxel 20 x 20 µm

CARACTERÍSTICAS GENERALES (U-SENSE^{HD} TALLA 1 Y 2)

- Tecnología del sensor CMOS
- Escintilador Yoduro de cesio (CsI)
- Longitud del cable del detector 3 m
- Niveles de gris 14 bits (16,384 niveles de gris)
- Conexión Puerto USB estándar: USB 2.0 de alta velocidad (480 Mbit/s) y USB 3.0
- Consumo nominal del sistema 0,5 VA
- Voltaje de entrada 5V (con conexión USB)
- Corriente de entrada 0,15 A máx
- Temperatura de funcionamiento De +10°C a 40°C
- Máxima temperatura 12°C más alta que la temperatura ambiental máxima de 40°C
- Resolución del detector Teórica: 25 lp/mm
- CTF - Función de transferencia de contraste (a 70 kVp - filtro ABS de 1,5 mm) 0,25 @ 10 lp/mm
- SALIDA - LSB (a 70 kVp - filtro ABS de 1,5 mm) 1.900 @ 100 µGy
- CMOS de por vida 100.000 ciclos



**ACTEON
MEDICO-DENTAL IBERICA,
S.A.U.**

Una compañía de ACTEON® Group

**Pol. Ind. Can Clapers,
Avda. Principal N° 11H,
08181 Sentmenat,
Barcelona**

**Tel: +34 932 714 481
info.es@acteongroup.com**

Síguanos



U-SENSE^{HD} está fabricado por de Götzen s.r.l y distribuido por Acteon Group. El producto sanitario U-SENSE^{HD} es un equipo de clase IIa según la Directiva Europea 93/42/CEE con marcaje CE por el organismo notificado: IMQ - CE 0051. Este producto sanitario es un equipo para el cuidado profesional dental y está reservado para el personal sanitario. No es reembolsable por las compañías de seguros de salud.