

Digital Dental Imaging

SIMPLE, ES LA NUEVA INTELIGENCIA

Mejorando sus flujos de trabajo
a través de la innovación



x-mind
prime 2

**SERVICIO TÉCNICO
PROPIO**

Posiblemente el mejor
SAT del sector dental

x-mind prime 2

¡Simple, es la nueva inteligencia!

Hoy en día, el uso de un sistema de imágenes multifunción que combina imágenes panorámicas 2D, cefalométricas y CBCT es esencial en cualquier procedimiento dental.

El apoyo de diagnósticos con imágenes CBCT es cada vez más importante.

Pero la instalación y el uso práctico de un escáner pueden ser complejos: equipos voluminosos, estrés del paciente, posicionamiento correcto del paciente, calidad de imagen, herramientas de diagnóstico y gestión de datos. Los profesionales de la salud se enfrentan a muchos desafíos diferentes.

Es por eso que hemos rediseñado completamente el X-MIND® prime 2, para convertirlo en una de las unidades dentales digitales todo en uno más compactas y fáciles de usar.

La combinación del X-MIND® prime 2 con la última versión de Acteon Imaging Suite le permite adquirir imágenes de calidad y ofrecer un diagnóstico y tratamiento óptimos a sus pacientes.

Agilice de forma eficaz el flujo digital de su clínica con el X-MIND® prime 2, ya sea con el escaneo, diagnóstico o seguimiento del tratamiento de su paciente.



Fácil Adquisición Flujo de trabajo efectivo

El X-MIND® prime 2 ha sido diseñado para obtener un flujo digital radiológico aún más rápido y eficaz.

Su solución de montaje en pared liviana y sin esfuerzo permite instalarlo rápidamente en casi todas partes, asegurando la **máxima accesibilidad** en cualquier contexto, tanto para pacientes de pie como sentados.

Su interfaz de usuario limpia y ordenada con flujos de trabajo finamente diseñados está concebida para cumplir con sus tareas diarias con el mínimo número de pasos, optimizando de esta forma la obtención de un diagnóstico sencillo, efectivo y de alta calidad.

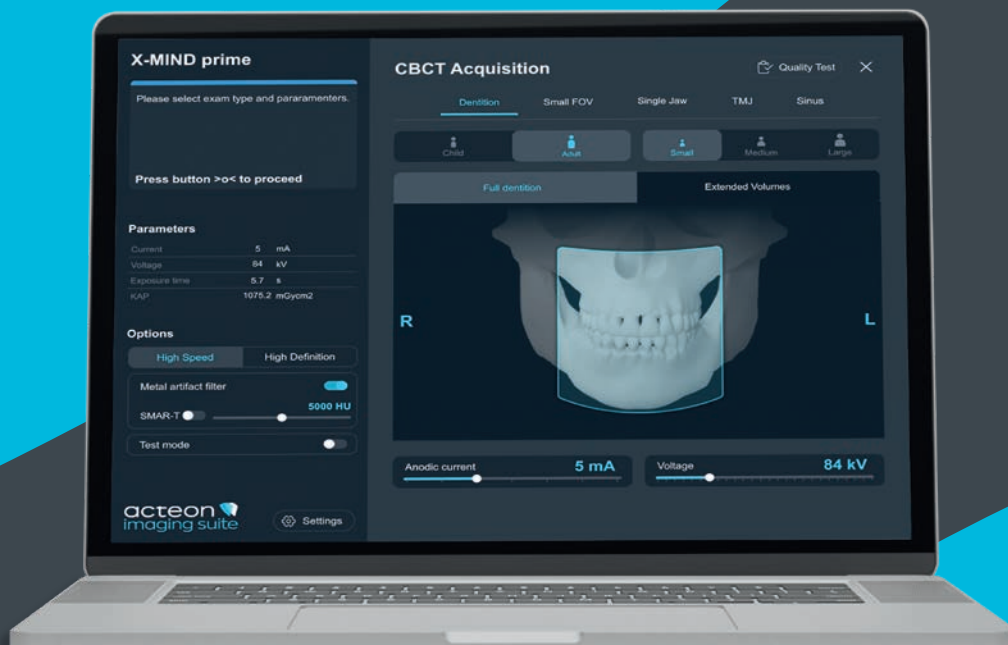


La innovación que da forma a la belleza.

Fácil. Eficaz. Simplemente X-MIND® prime 2



Consola de interfaz de usuario sencilla.



Diseño ergonómico y fácil de usar

Reduzca las intervenciones del usuario y aumente la comodidad del paciente.



Diseño elegante y suave que subyace a una tecnología de vanguardia.



Posicionamiento fácil y rápido del paciente, cara a cara.



AIS 3D app es el software de tratamiento de imagen **DICOM** de ACTEON. Este le permitirá explotar al máximo su escáner **CBCT**. Pensado y desarrollado para ir de la mano del usuario, obteniendo de esta forma una curva de aprendizaje sencilla al inicio, de la misma forma que está preparado para usuario avanzado para explotar el **CBCT** al máximo nivel.



Posicionamiento ergonómico y automático, **eliminando casi por completo el error humano**. Un mismo posicionamiento para todas las imágenes panorámicas y todos los diferentes campos de su **CBCT**.



Accesibilidad total para pacientes de pie o sentados al no tener **huella en el suelo**.



Centrado automático del FOV. Reconocimiento de la mentonera por luz LED.

Panel de control simple y fácil de usar.



Hardware robusto

Un hardware robusto combinado con un software inteligente para un diagnóstico rápido

Suba de nivel su flujo digital radiológico

Cualquiera que sea su especialidad en odontología, la calidad del diagnóstico es un pilar de cualquier flujo de trabajo clínico para garantizar el éxito del análisis, el plan de tratamiento, el procedimiento y los resultados.

En el X-MIND® prime 2, una selección completa de modalidades de examen combinadas con una calidad de imagen de primera clase le ofrecerá la capacidad de manejar con éxito cualquier tipo de paciente en cualquier panorama clínico.

Tecnologías de última generación en detección para un alto rendimiento técnico



Imagen de alta resolución,
hasta 75 μm de tamaño del vóxel.



Adquisición rápida.



Opción SMAR-T,
la innovadora herramienta de reducción selectiva de artefactos metálicos.






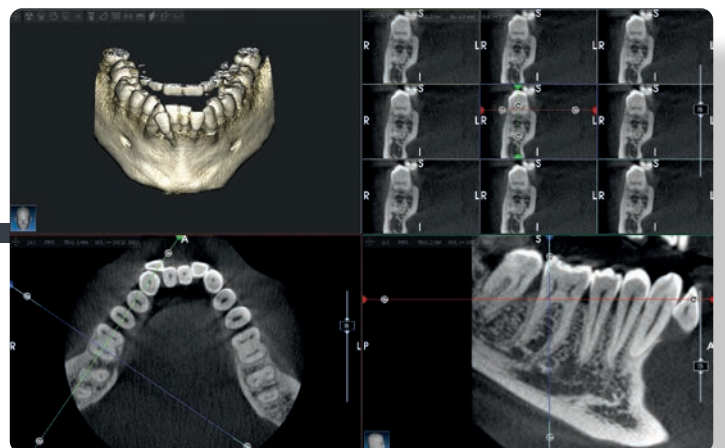
Smart Software

acteon imaging suite



56 programas 2D y 3D

-  Interfaz fácil de usar.
-  Completas herramientas de diagnóstico 3D, con tecnología AIS3DAPP, para aprovechar al máximo el contenido clínico de sus casos.
-  El asistente de planificación de implantes combinado con una biblioteca de implantes en la nube le permite planificar su cirugía de manera fácil y segura con solo unos pocos clics.

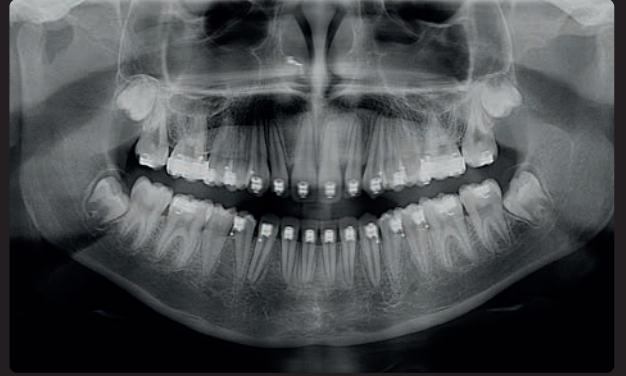


Cada día. En cualquier caso

Ya sea para odontología general o especializada, con el X-MIND® prime 2 siempre confiará en las imágenes de alta calidad y en sus potentes herramientas de imagen para tener éxito en el diagnóstico y la planificación del tratamiento.



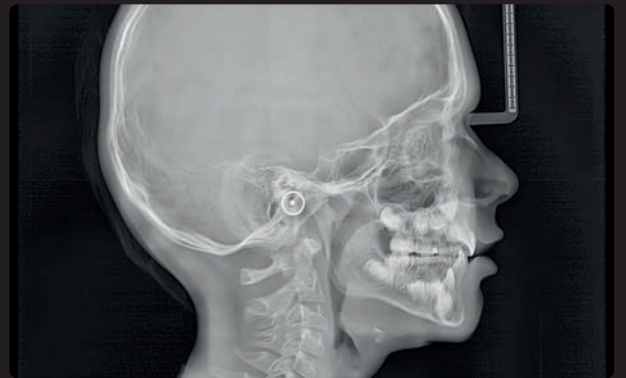
Panorámica estándar - Valoración de casos de implantología.



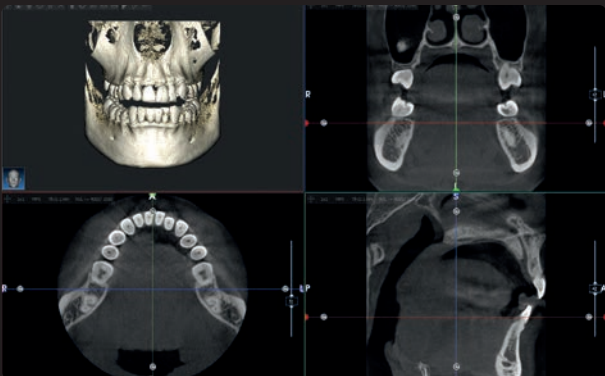
Panorámica estándar - Revisión del tratamiento de ortodoncia.



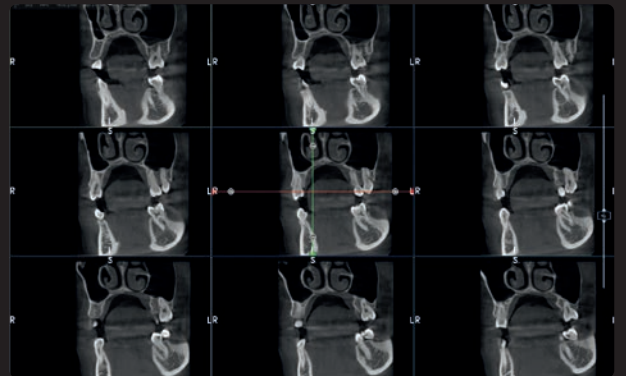
Ceph 24 x 30 cm - Seguimiento del tratamiento de ortodoncia.



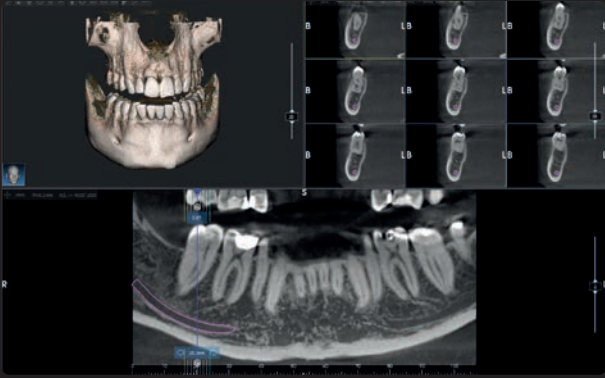
Ceph 24 x 30 cm - Evaluación clínica.



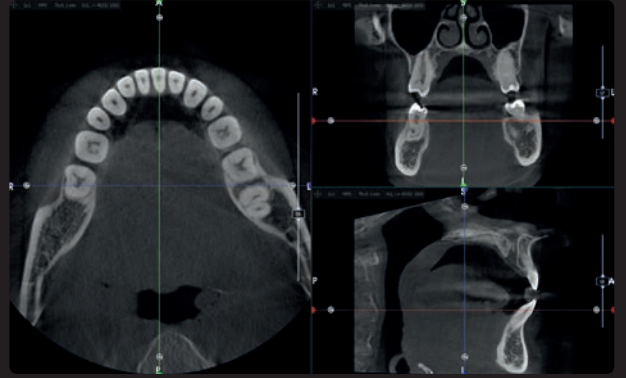
Dentadura completa 3D - Reconstrucción multiplanar.



Dentadura completa 3D - Diseño de secciones transversales 3x3.



Dentadura completa 3D - Reconstrucción planar curvada.

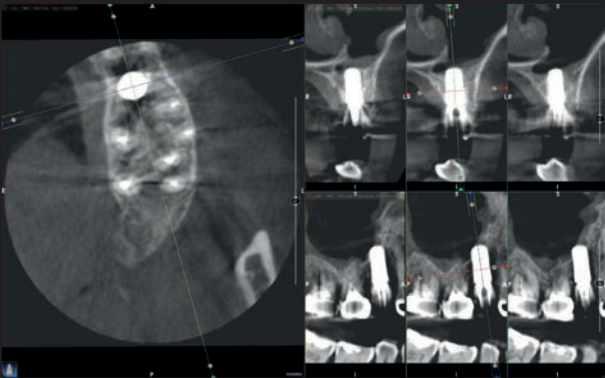


Volumen extendido - Reconstrucción multiplanar.

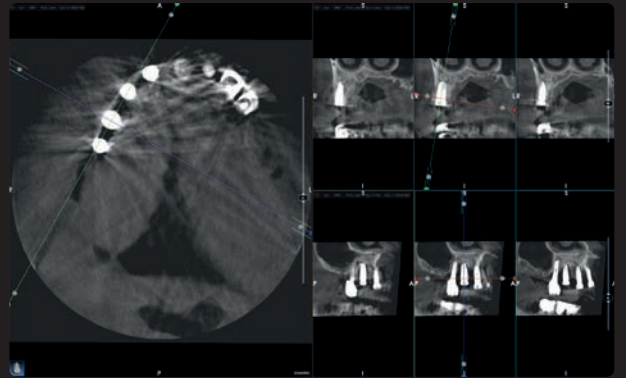
Opción SMAR-T: con la nueva herramienta de reducción selectiva de artefactos metálicos

y su capacidad de configurar automáticamente, caso por caso, el mejor umbral para compensar los efectos de endurecimiento del haz debido a la presencia de implantes, empastes o prótesis en los que obtendrá:

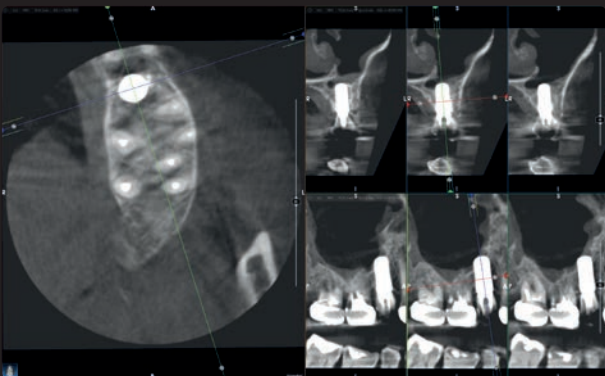
- mayores capacidades de diagnóstico.
- riesgo minimizado de repeticiones.
- aumento de la tasa de éxito del tratamiento.



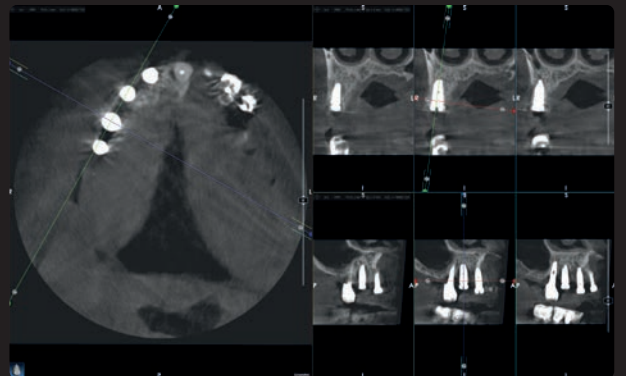
Dientes maxilares 3D - sin procesamiento aplicado.



Maxilar de mandíbula única 3D - sin procesamiento aplicado.



Dientes maxilares 3D - Filtro SMAR-T aplicado.



Maxilar de mandíbula única 3D - Filtro SMAR-T aplicado.

Ecosistema potente

Organización eficiente

Fortalezca sus activos, eleve su clínica

¡ACTEON Imaging Suite está listo para ser la plataforma de imágenes única de su clínica!

Está diseñado para ajustarse siguiendo su actividad y para adaptarse a cualquier tamaño de entorno de trabajo gracias a sus potentes capacidades de red, potenciando la eficiencia de sus flujos de trabajo y dejándole la tranquilidad de hacer crecer su clínica.

- 🔹 Fácil acceso a los datos y gestión de opciones a través de un administrador del sistema.
- 🔹 Disponibilidad inmediata y sincronización de sus datos a lo largo de toda la práctica.
- 🔹 Base de datos encriptada y constantemente respaldada para una fácil recuperación de datos.
- 🔹 Conexión directa a su sistema de gestión de pacientes.

Con el X-MIND® prime 2 equipado con ACTEON Imaging Suite, confiará en una forma innovadora de administrar todos sus equipos ACTEON® en una única solución centralizada.



¡Valore su tiempo, déjenos los problemas con CM Suite!

Soporte más rápido y más específico

- Sea parte de la red que nunca le deja solo. El innovador CM-Suite realiza un seguimiento de la salud de su sistema y permite una acción de respuesta en caso de problemas.
- Confíe en CM-Suite para tener sus equipos siempre en buen estado y listos para la siguiente tarea.
- Mantenga sus datos constantemente respaldados, para que sean fácilmente recuperables en caso de daños en su almacenamiento y migrados sin problemas en caso de traslado.

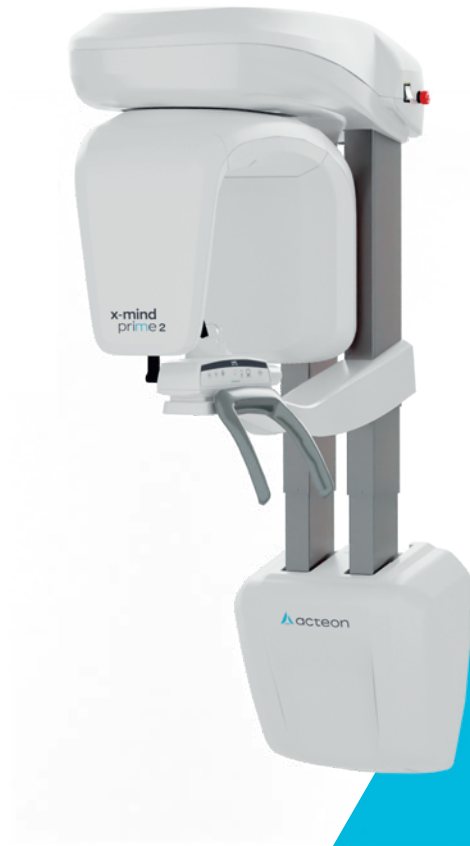
Servicio y mantenimiento simplificados

- Reducción del riesgo de errores de instalación.
- Fiabilidad mejorada.
- Fácil curva de aprendizaje para el usuario.
- Rendimiento de servicio mejorado.



Conozca a la familia Prime

El X-MIND® prime 2 está disponible en cuatro modelos, 2D montado en pared, 3D montado en pared, 2D ceph y 3D ceph, para adaptarse a cualquier configuración de instalación y necesidad clínica.

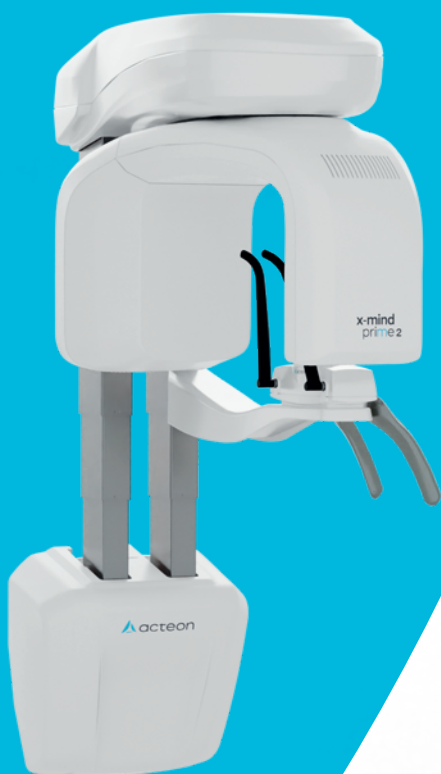


X-MIND® prime 2 2D ceph

Complemento cefalométrico para un sistema 2D completo que aún abarca la misma filosofía de prime, **ideal para aplicaciones pediátricas.**

X-MIND® prime 2 2D montado en pared

La solución de imagen 2D extraoral más pequeña de ACTEON® para la **máxima accesibilidad en cualquier contexto.**



X-MIND® prime 2 3D montado en pared

Tecnología CBCT de vanguardia reclusa en un estilo esencial y elegante, que se adapta a casi cualquier espacio, **incluso a los más estrechos.**



X-MIND® prime 2 3D ceph

La solución de ACTEON® imaging todo en uno más completa, todo lo que necesita para dirigir con éxito cualquier tipo de paciente en cualquier panorama clínico... Siempre a su alcance.



Acercas del flujo de trabajo en implantología

El flujo de trabajo en implantología de ACTEON® aprovecha su experiencia en diferentes áreas de la atención dental para ayudar a los implantólogos a abordar algunos de los desafíos asociados con la implantología para facilitar el tratamiento, reducir los costes del tratamiento, aumentar el éxito quirúrgico, reducir el tiempo de consulta y mejorar la experiencia del paciente.



Adquisición de imagen

Necesito tener acceso a imágenes de alta calidad para garantizar que mi diagnóstico sea preciso.



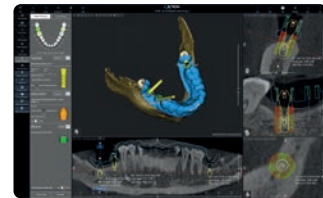
x-mind prime 2

El X-Mind® prime 2 hace que la adquisición y el diagnóstico de imágenes sean lo más fáciles posible. Las imágenes de alta definición combinadas con una facilidad de uso y una ergonomía excepcionales lo convierten en un recurso poderoso para cualquier práctica dental.



Diagnóstico

Para tener éxito en mis procedimientos de implantes, necesito herramientas para evaluar adecuadamente la morfología de mi paciente y realizar una planificación eficaz del tratamiento quirúrgico.



ACTEON Imaging Suite es un software versátil que incluye muchas opciones para facilitar sus procedimientos, como evaluación de la densidad ósea, herramientas de planificación virtual y diseño guiado por cirugía.



Tratamiento

Necesito que mi tratamiento sea lo más eficiente y mínimamente invasivo posible para mis pacientes.

piezotome cube



Con el Piezotome® Cube, puede realizar extracciones a la misma velocidad que los instrumentos rotatorios, con más seguridad y menos trauma. Puede garantizar una mejor conservación del alvéolo y minimizar la necesidad de injertos óseos*.



Seguimiento

Necesito poder hacer el seguimiento adecuado de mis procedimientos y minimizar la exposición a la radiación de mis pacientes.

x-mind unity

sopix plug-in



Puedo proporcionar el seguimiento más completo con la dosis más baja a mis pacientes gracias a mi X-Mind® Unity con Sopix® Plug-in y la tecnología ACE®.

Características técnicas

	XMP 2	XMP 2 CEPH	XMP 2 3D
--	-------	------------	----------

Fuentes del generador de Rayos X

Filtración total	2,0 mm Al eq. @ 70kVp	≥ 2,5 mm Al eq. @ 86kVp	≥ 2,5 mm Al eq. @ 86kVp
Tensión del tubo	60 - 70 kV	60 - 86 kV	60 - 86 kV
Corriente anódica	2 - 7,1 mA	2 - 12,5 mA	2 - 12,5 mA
Punto focal	0,5 mm	0,5 mm	0,5 mm

Sensores

Tipo	Detector CMOS con escintilador CsI	Detector CMOS con escintilador CsI	CMOS Flat Panel
Tamaño del pixel	99 µm	99 µm	100 µm
Tamaño del voxel	n.a.	n.a.	Mínimo 75 µm
Niveles de gris	16384 (14 bits)	16384 (14 bits)	65536 (16 bits)

Datos mecánicos

Huella suelo	1107 x 953 mm	1205 x 1851 mm	1107 x 953 mm
Altura	Máx 2190 mm	Máx 2230 mm	Máx 2190 mm
Peso	62 kg	120 kg	67 kg

Condiciones ambientales

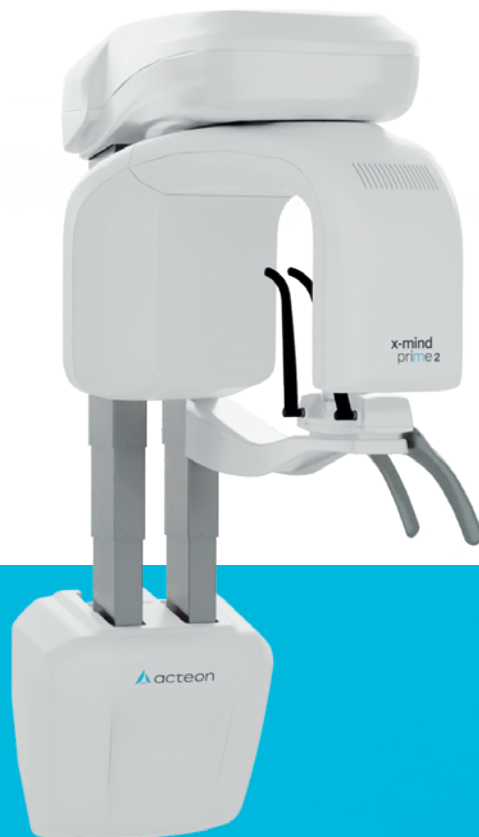
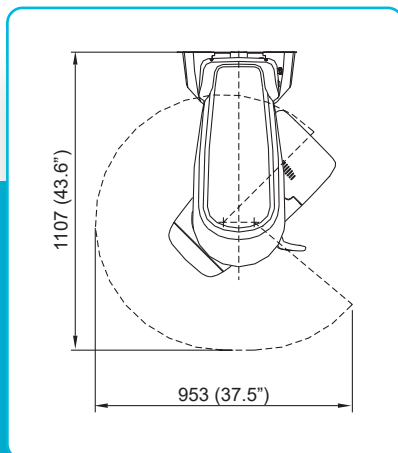
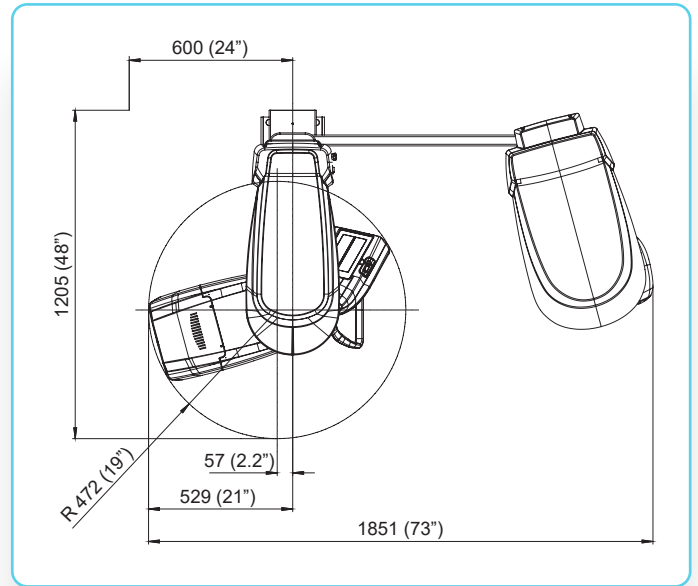
Medidas mínimas de la habitación	120 x 115 cm (47"x45")	186 x 121 cm (75"x49")	120 x 115 cm (47"x45")
Medidas recomendadas de la habitación	160 x 150 cm (63"x59")	200 x 130 cm (80"x52")	160 x 150 cm (63"x59")
Rango de temperatura de trabajo	+ 10°C ÷ + 35°C		
Rango de humedad relativa (HR) de trabajo	30% ÷ 75%		
Rango de presión atmosférica de trabajo	700 ÷ 1060 hPa		
Rango de temperatura para transporte y almacenamiento	- 20°C ÷ + 70°C		
Rango de humedad para transporte y almacenamiento	< 95% sin condensación		
Presión atmosférica mínima para transporte y almacenamiento	630 hPa		

	XMP 2	XMP 2 CEPH	XMP 2 3D
Adquisición			
Programas 2D	Panorámica (adulto/niño) - ATM lateral (boca abierta/errada) - Senos maxilares (PA) - Media panorámica (izquierda/derecha) - Panorámica dosis baja - Dentadura frontal - Aleta de mordida (izquierda/derecha/doble - Panorámica Ortho Rad		
Programas 3D	Dentadura completa (85 x 93 mm - Ø x H) - Mandíbula única (85 x 50 mm - Ø x H), escaner de objetos. Dientes mandibulares (50 x 50 mm Ø x H), indicado para endodoncia Dientes maxilares (50 x 50 mm Ø x H), indicado para endodoncia ATM (85 x 90 mm Ø x H) Senos maxilares (85 x 93 mm Ø x H) Dentadura extendida (100 x 120 mm Ø x H) - Vías aéreas extendidas (100 x 120 mm Ø x H)		
Programas Ceph	Cráneo Latero-Lateral (H x L) (24 x 18 cm - 18 x 18 cm) (24 x 24 cm - 18 x 24 cm) (24 x 30 cm - 18 x 30 cm) Cráneo Anterior-Posterior (H x L) (24 x 24 cm - 18 x 24 cm) Carpus (H x L) (24 x 18 cm)		
Tiempo de exposición	Hasta 14,4 s (panorámica estándar) Desde 4,3 s (Ceph 18 x 24 HS) Desde 5,7s (exámenes 3D)		

Requisitos mínimos de la estación de trabajo

	WINDOWS PANO CEPH (ESTACIÓN DE TRABAJO)	CLIENTE WINDOWS	CLIENTE MAC OS
Procesador	Intel Core i5	Intel i5	Intel Core i5
Disco duro	1 TB 7200 rpm	300 GB	300 GB
RAM	8 GB	4 GB o 8 GB (para grandes packs FOV DICOM)	4 GB o 8 GB (para grandes packs FOV DICOM)
Tarjeta gráfica	Open GL 2.1 compatible (sugerimos NVIDIA GT/GTX)	NVIDIA Geforce o NVIDIA Quadro con 1 GB dedicada de RAM	NVIDIA Geforce o NVIDIA Quadro con 1 GB dedicada de RAM
Resolución de pantalla	1600 x 1024	1600 x 1024	1600 x 1024
Tarjeta de red	Intel i220 1Gb o equivalente	100 Mb para PANO/CEPH 1GB para CBCT	100 Mb para PANO/CEPH 1GB para CBCT
Sistema Operativo	Windows 10	Windows 10	OS X Sierra (10.12)

Dimensiones (todas las cotas en mm)







**ACTEON
MEDICO-DENTAL IBERICA,
S.A.U.**

Una compañía de ACTEON® Group

**Pol. Ind. Can Clapers,
Avda. Principal N° 11H,
08181 Sentmenat,
Barcelona**

**Tel: +34 932 714 481
info.es@acteongroup.com**

Síguenos



X-MIND® Prime 2 y X-MIND® Prime 2 3D están fabricados por de Götzen (una compañía de ACTEON® Group) y distribuidos por ACTEON®. Son productos sanitarios de Clase I con piezas aplicadas de tipo B según la clasificación IEC 60601-1.